

SOMNOFIT

SWISSMADE by Oscimed - PATENT SPENDING

Horlama ve Uyku Apnesi Tedavisi İçin Mandibula (Alt Çene) İlerletici Ağız İçi Cihaz KULLANMA KILAVUZU



Üst Kalıp



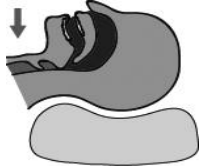
Alt Kalıp

Kutu İçeriği

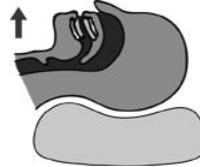
- Üst Kalıp (önden 2 klipsli)
- Alt Kalıp (arkadan 2 klipsli)
- Termometre
- Havalandırılmalı Saklama Kutusu
- Alt Çeneyi Ayarlamak İçin 6 ad. Bant
- Kullanma Kılavuzu

SOMNOFIT Çalışma Prensibi

Somnofit, mandibular ilerletme (alt çeneyi öne çekme) olarak bilinen medikal bir çözüme dayandırılmış bir ağız içi cihazdır. Somnofit'in çalışma prensibi, alt çeneyi birkaç milimetre öne çekerek hava yolunu ve dilin arkasını serbest bırakarak hava alımını kolaylaştırmaktır. Birçok klinik çalışma, Somnofit gibi ağız içi cihazların, horlama ve hafif-orta şiddette obstrüktif apneyi önleme veya önemli ölçüde azaltmadaki etkinliğini göstermiştir.



Somnofit yok
Horlama - Apne (Uykuda Soluk Durması)



Somnofit ile
Solunum Yolu Açık

Somnofit aşağıdaki durumlarda önerilir:

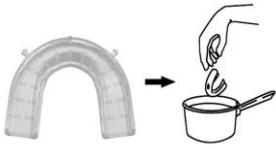
- Horlama ve hafif-orta şiddette Obstrüktif Uyku Apnesi tedavisinde düzenli ve uzun süreli kullanımlarda.
- Seyahat esnasında, tekne, kamp gibi kısa süreli tatillerde Uyku Apnesi olan hastaların kullandıkları CPAP-AUTOCPAP cihazını yanlarında taşımak istemedikleri durumlarda alternatif olarak tercih edilebilir.
- Diş gıcırdatma (Bruksizm), çene gerilmesine bağlı migrenler.
- nCPAP tedavisini uygulayamayan / uyum sağlayamayanlar.

Somnofit aşağıdaki durumlarda önerilmez:

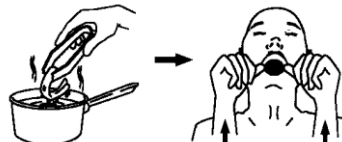
- Çıkarılabilir diş protezi kullanılıyorsa, - Güvenilir bir sabitleme olmadan parsiyel bir protez kullanılıyorsa,
- Çene eklemlerinde ağrı varsa, - Dişlerde sallanma veya dengesizlik varsa veya her çenede 10 diştten az varsa,
- Ciddi veya santral uyku apnesinde
- 18 yaşından küçüklerin kullanması önerilmemektedir.

Somnofite Dişlerin Şeklini Verme

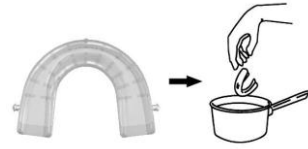
- 1)Üst kalıp parçasını (önden 2 klipsli) ve termometreyi bir ısıtma kabının içine koyarak üstüne 7-8 cm soğuk su koyun ve suyu ısıtın. (Şekil 1) Termometrenin kırmızı çizgisi mavi işarete gelince (ideal ısı), kabı ateşten alın. Suyun kaynamasına izin vermeyin. Kalıbı sıcak suyun içinde 2 dakika bekletin.
- 2)Bir maşa kullanarak kalıbı sıcak sudan çıkartın ve silkeleyerek suyu atın.15 saniye içinde, bir aynanın önünde durarak kalıbı aynı anda iki parmağınızla ortadaki dikey çizgiyi ön kesici iki dişin arasına gelecek şekilde üst dişlere bastırın. Her iki başparmakla yandan tutarak yukarı doğru bastırın ve çenenizi sıkarak parmaklarınızla da kalıbı dişlerin yan tarafına doğru itin. Bu basıncı en az 60 saniye süre ile devam ettirin ve Somnofit ağızınızda iken soğuk su ile çalkalayarak kalıbın şeklini sabitleyin. (Şekil 2)



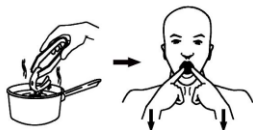
Şekil 1



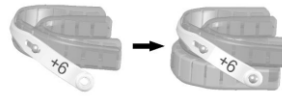
Şekil 2



Şekil 3



Şekil 4



Şekil 5

- 3)Aynı hareketi alt kalıp (yandan 2 klipsli) (Şekil 3) için de 1. maddedeki şekilde tekrar edin. Alt kalıbı sıcak sudan çıkartmadan önce üst kalıbı üst dişlerinize yerleştirin. Alt kalıbı sıcak sudan çıkartın ve silkeleyerek suyu atın.

SOMNOFIT

SWISSMADE by Oscimed - PATENT SPENDING

Horlama ve Uyku Apnesi Tedavisi İçin Mandibula (Alt Çene) İlerletici Ağız İçi Cihaz

Dikey çizgileri birbirleri ile aynı hizada olacak şekilde alt kalıbı ağızınıza yerleştirin. İşaret parmaklarınızla aşağıya doğru kuvvetlice bastırın ve daha sonra da çeneyi yavaşça bastırarak kapatın. (Şekil 4)

- 4) Çeneyi en az 1 dakika süre ile kuvvet uygulayarak kapalı tutun.
- 5) Her iki kalıbı çıkarınız ve alt kalıbı 2-3 dakika soğuk suda tutarak kalıbı sabitleyin.
- 6) +6 işaretli bandı makas ile kenarından keserek diğerlerinden ayırın ve diğerlerini saklayın.
- 7) Bu fleksibl bandı üst kalıbın klipslerine, işaretli kısım dışarı gelecek şekilde takın. Fleksibl bandı, alt kalıptaki klipslere takarak yerine oturtun. (Şekil 5) Somnofit'iniz kullanıma hazırdır.
- 8) Uyumadan önce Somnofit'i ağızınıza yerleştirin.

Dışlere göre ayarlanması

Kalıpların iyi ayarlanması dişlerin şekline, sayısına ve kalıba ne kadar iyi şekil verildiğine bağlıdır. Eğer kalıp iyi oturmuyorsa, diş izlerinin kalıba düzgün çıkıp çıkmadığını kontrol edin ve eğer izler iyi çıkmadıysa kalıplara şekil verme işlemi doğru ısıyla ısıtılan suda ve Somnofit'e yeterince kuvvet uygulayarak tekrar edebilirsiniz. Ağızda rahatsızlık veren bir parça varsa bir makas ya da bıçak ile kesilerek tıraşlanabilir.

Alt çenenin öne çekilmesinin silikon kayışlarla ayarlanması

İlk birkaç gecede kullanıcı Somnofit'i kullanmaya alışır. Başlangıçta +6 işaretli bandın kullanılması tavsiye edilir. Bu bant alt çenenin SOMNOFIT kullanılmadan önceki normal pozisyonuna kıyasla yaklaşık kaç mm. öne çekildiğini gösterir. Kullanıcının dental morfolojisine göre, gerçek değerler değişebilir. Birkaç alışma gecesinden sonra, ayarlamalar aşağıdaki prensiplere göre yapılmalıdır.

- Eğer çenedeki çekme çok fazla ise ve rahatsızlık veriyorsa, daha düşük sayılı bir bandı kullanın. (örn; +6 yerine +4,5).
- Eğer horlama yeterince geçmediyse, daha yüksek sayıda bir bant kullanın. (örn; +6 yerine +7,5).
- Genelde +4,5 - +7,5 arası bir kayış yeterli olur. Uyku apnesi durumunda ise, cihazın uygunluğu ve mandibular ilerletme, bir uzman doktor tarafından kontrol edilerek teyit edilmelidir.

Dikkat edilecek hususlar

Somnofit'in güvenli, etkili kullanımını ve merak ettiğiniz her türlü diğer sorularınız için lütfen doktorunuza veya diş hekiminize danışın. Eğer diş sağlığınız ile ilgili şüpheleriniz varsa, diş hekiminize danışın. Bütün gün süren yorgunluğunuz varsa, uyku apnesinden muzdarip olabilirsiniz. Tam bir check-up için doktorunuza danışın. Kalıplar dişlerin şeklini aldıktan sonra, ürün bir başka kişiye uygulanamaz.

- Dişlerde hassasiyet, Somnofit'i taktıktan sonra, (dişlerinizi 3-4 defa sıktıktan sonra) geçer.
 - Kulaklara doğru ağırlık, genelde sürekli kullanımda birkaç günde geçer, eğer düzelmezse (bu durumda, daha küçük numaralı bir bant kullanın, örneğin +6,0 yerine +4,5 veya doktorunuza danışın).
 - Aşırı tükürük salgılanması, ilk kullanımlarda görülür fakat genelde Somnofit'i kullanmaya alıştırdığınızda geçer.
 - Dişlerde hareket veya dişlerin kapanmasında değişiklik olduğunda (ağız kapalıyken çenelerin pozisyonu). Eğer Somnofit çıkarıldığında alt çene normal pozisyona dönmüyorsa, kullanmayın.
- Eğer herhangi bir yan etki sürekli olursa, Somnofit'i kullanmayın ve diş hekiminize veya doktorunuza danışın.

Bakım - Ürün ömrü - Garanti

Her sabah, Somnofit'i çıkardıktan sonra yumuşak bir diş fırçası ile macun kullanmadan fırçalayıp su ile çalkalayın. Daha sonra, içine Protefix veya Corega gibi diş protezleri için anti bakteriyel temizleyici bir tablet attığınız ılık su dolu bir kaba koyun. Bütün gün bu sıvı içinde bıraktıktan sonra Somnofit'i ağızınıza takmadan önce beklettiğiniz sıvıdan çıkarıp, su ile iyice çalkalayın. Kaptaki sıvıyı TEKRAR KULLANMAYIN. Somnofit'in durumunu sürekli kontrol edin. Somnofit'in ortalama ömrü 8 ile 15 ay arasındadır, fakat bu süre iyi bakım, gece diş gıcırdatma ve ağız içi asiditesi gibi faktörlere bağlı olarak değişir. Onun için sabit bir süre ile garanti edilemez. Sadece imalat hatalarına karşı garanti kapsamındadır. Kullanıcının anatomik yapısına bağlı olduğu için, horlamanın veya apnenin azalması da garanti edilemez. Somnofit gövdesinde çatlaklar veya kırıklar oluştuğu zaman veya hammaddesi niteliğini kaybettiği zaman yenisi ile değiştirilmelidir.



Türkiye Tek Yetkili Distribütörü

Naz Medikal Özel Sağlık Hizmetleri Ve Ürünleri San. Tic. Ltd. Şti.

Söğütluçeşme Cad. Bayrak Apt. No:146/6 Kadıköy /İstanbul

Tel: 0216 414 36 30 Faks:0216 345 52 67

naz@nazmedikal.com.tr www.nazmedikal.com.tr

Somnofit'i tercih ettiğiniz için teşekkür ederiz

Sağlıklı Günler Dileriz